

batimet

Holz-Aluminium · Systeme · Fenster · Fassade

Enderstrasse 90 | D-01277 Dresden

Telefon: +49 (0) 351.81186.0

Telefax: +49 (0) 351.81186.11

info@batimet.de | www.batimet.de

System

batimet TA35 FB12
flächenbündig
Vertikalschnitt unten, Festverglasung

Beschreibung

Bibliothek Baukörperanschlüsse
in Laibung

Datum

19.03.2018

Name

LB27

Maßstab

Ansicht M1:2

Gezeich.

Gepr.

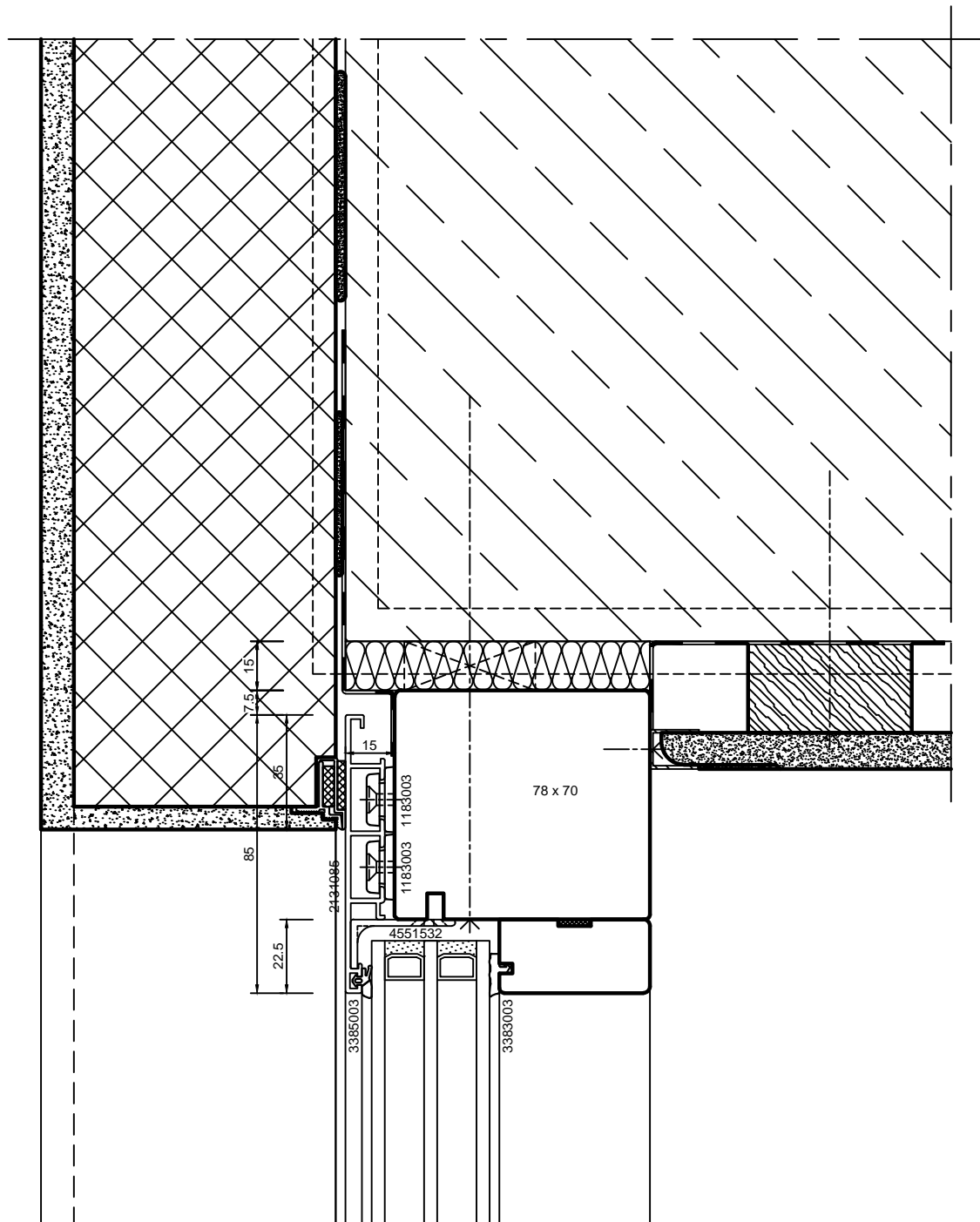
Norm

Detail

-

Zeichnungs-Nr.: 61003-011

Index: A



batimet

Holz-Aluminium · Systeme · Fenster · Fassade

Enderstrasse 90 | D-01277 Dresden

Telefon: +49 (0) 351.81186.0

Telefax: +49 (0) 351.81186.11

info@batimet.de | www.batimet.de

System

batimet TA35 FB12
flächenbündig
Vertikalschnitt oben, Festverglasung

Beschreibung

Bibliothek Baukörperanschlüsse
in Laibung

Datum

19.03.2018

Name

LB27

Maßstab

Ansicht M1:2

Gezeich.

Gepr.

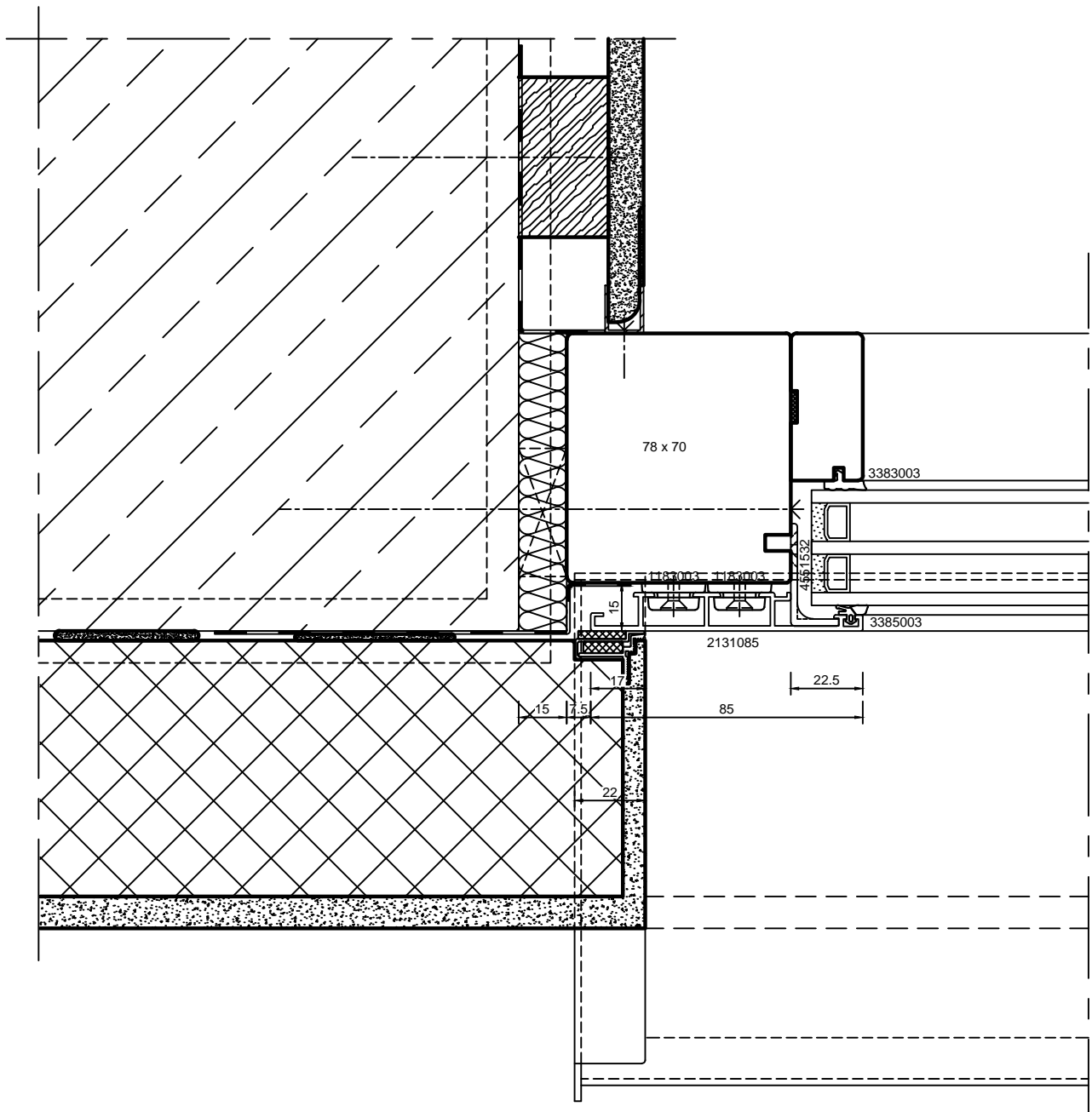
Norm

Detail

-

Zeichnungs-Nr.: 61006-012

Index: A



batimet

Holz-Aluminium · Systeme · Fenster · Fassade

Enderstrasse 90 | D-01277 Dresden

Telefon: +49 (0) 351.81186.0

Telefax: +49 (0) 351.81186.11

info@batimet.de | www.batimet.de

System

batimet TA35 FB12
flächenbündig
Horizontalschnitt links, Festverglasung

Beschreibung

Bibliothek Baukörperanschlüsse
in Laibung

Datum

19.03.2018

Name

LB27

Maßstab

Ansicht M1:2

Gezeich.

Gepr.

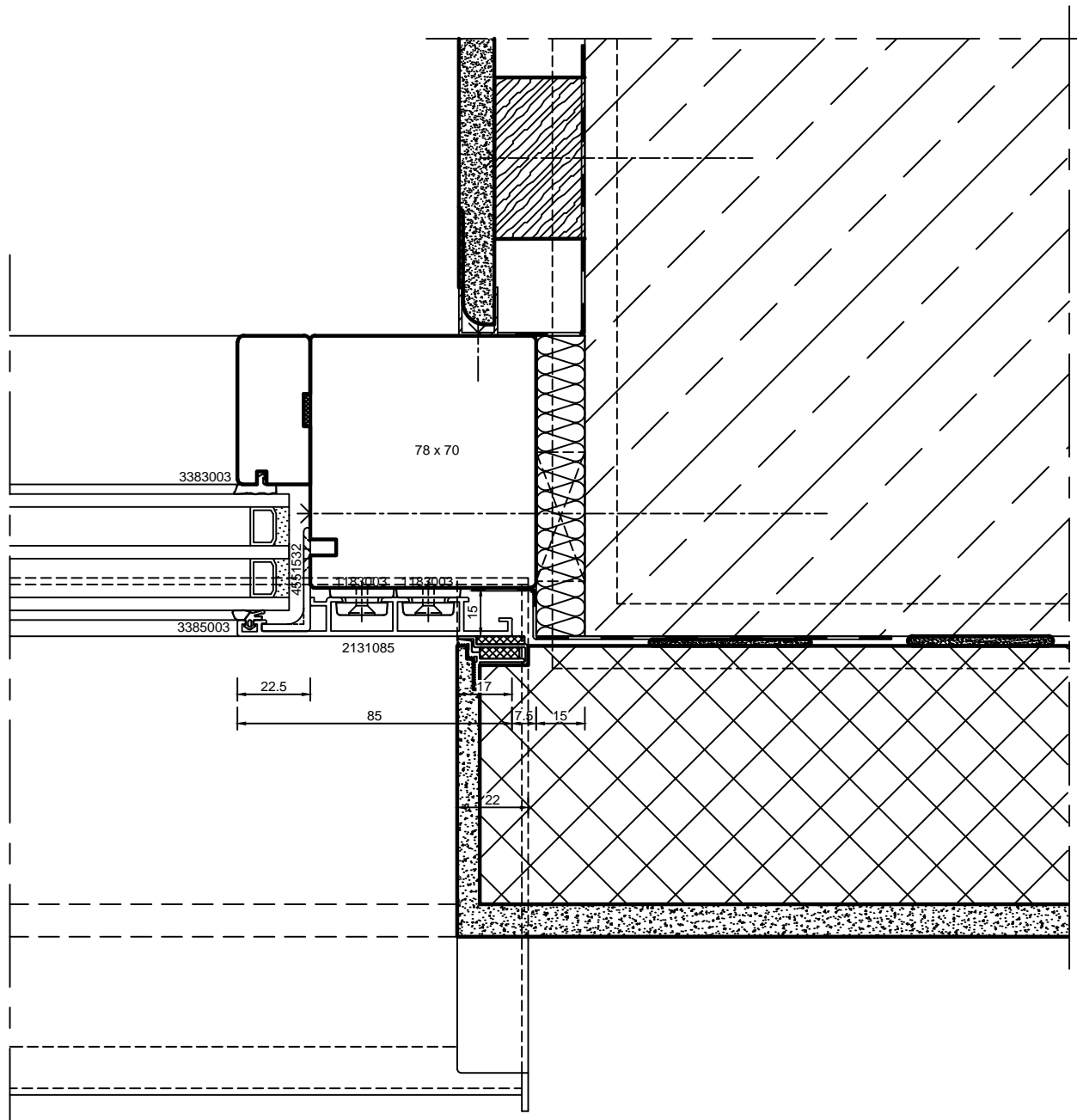
Norm

Detail

-

Zeichnungs-Nr.: 61006-013

Index: A



batimet

Holz-Aluminium · Systeme · Fenster · Fassade

Enderstrasse 90 | D-01277 Dresden

Telefon: +49 (0) 351.81186.0

Telefax: +49 (0) 351.81186.11

info@batimet.de | www.batimet.de

System

batimet TA35 FB12
flächenbündig
Horizontalschnitt rechts, Festverglasung

Beschreibung

Bibliothek Baukörperanschlüsse
in Laibung

Datum

19.03.2018

Name

LB27

Maßstab

Ansicht M1:2

Gezeich.

Gepr.

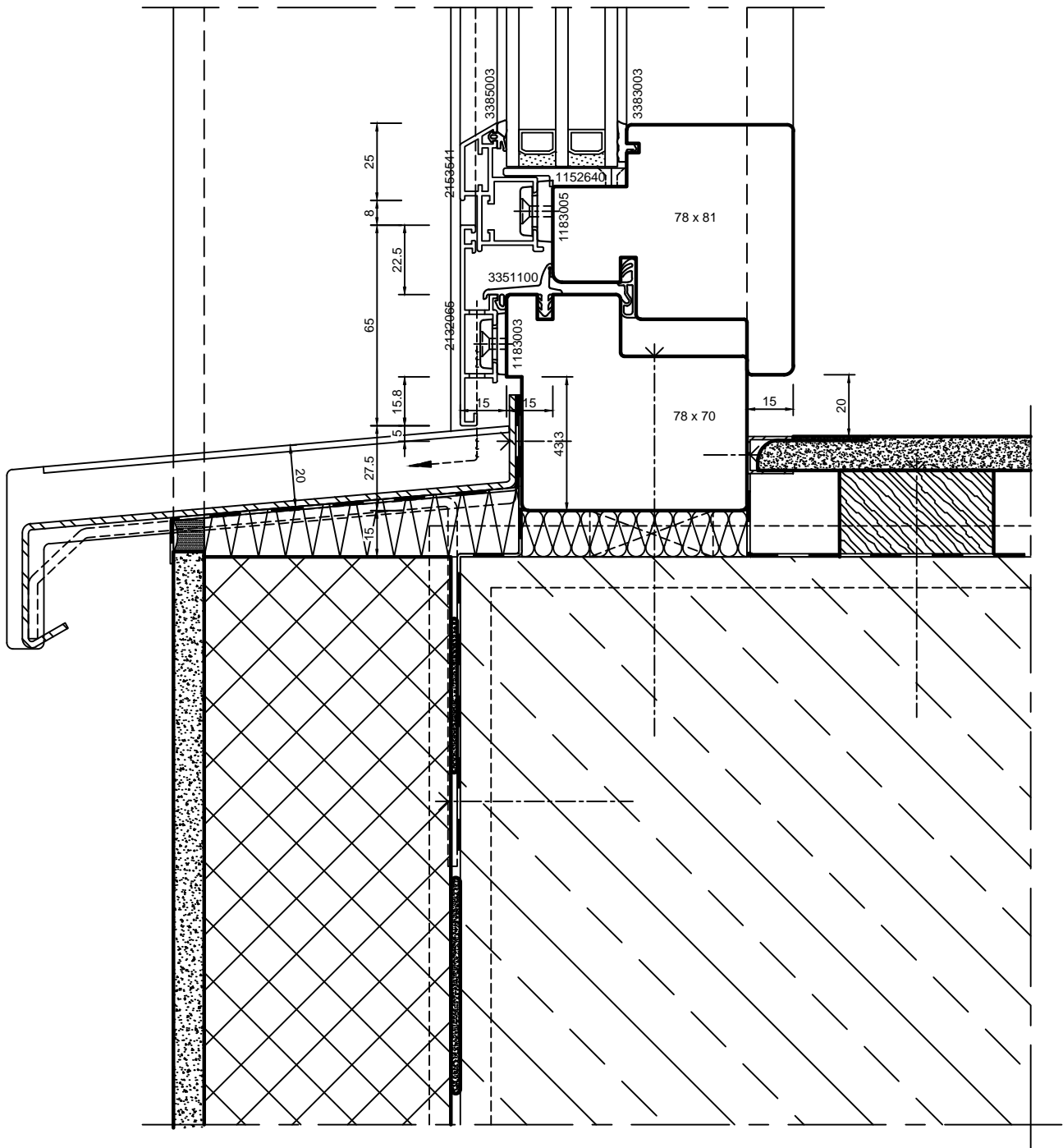
Norm

Detail

-

Zeichnungs-Nr.: 61006-014

Index: A



batimet

Holz-Aluminium · Systeme · Fenster · Fassade

Enderstrasse 90 | D-01277 Dresden

Telefon: +49 (0) 351.81186.0

Telefax: +49 (0) 351.81186.11

info@batimet.de | www.batimet.de

System

batimet TA35 FB12
flächenbündig
Vertikalschnitt unten, Flügel

Beschreibung

Bibliothek Baukörperanschlüsse
in Laibung

Datum

19.03.2018

Name

LB27

Maßstab

Ansicht M1:2

Gezeich.

Gepr.

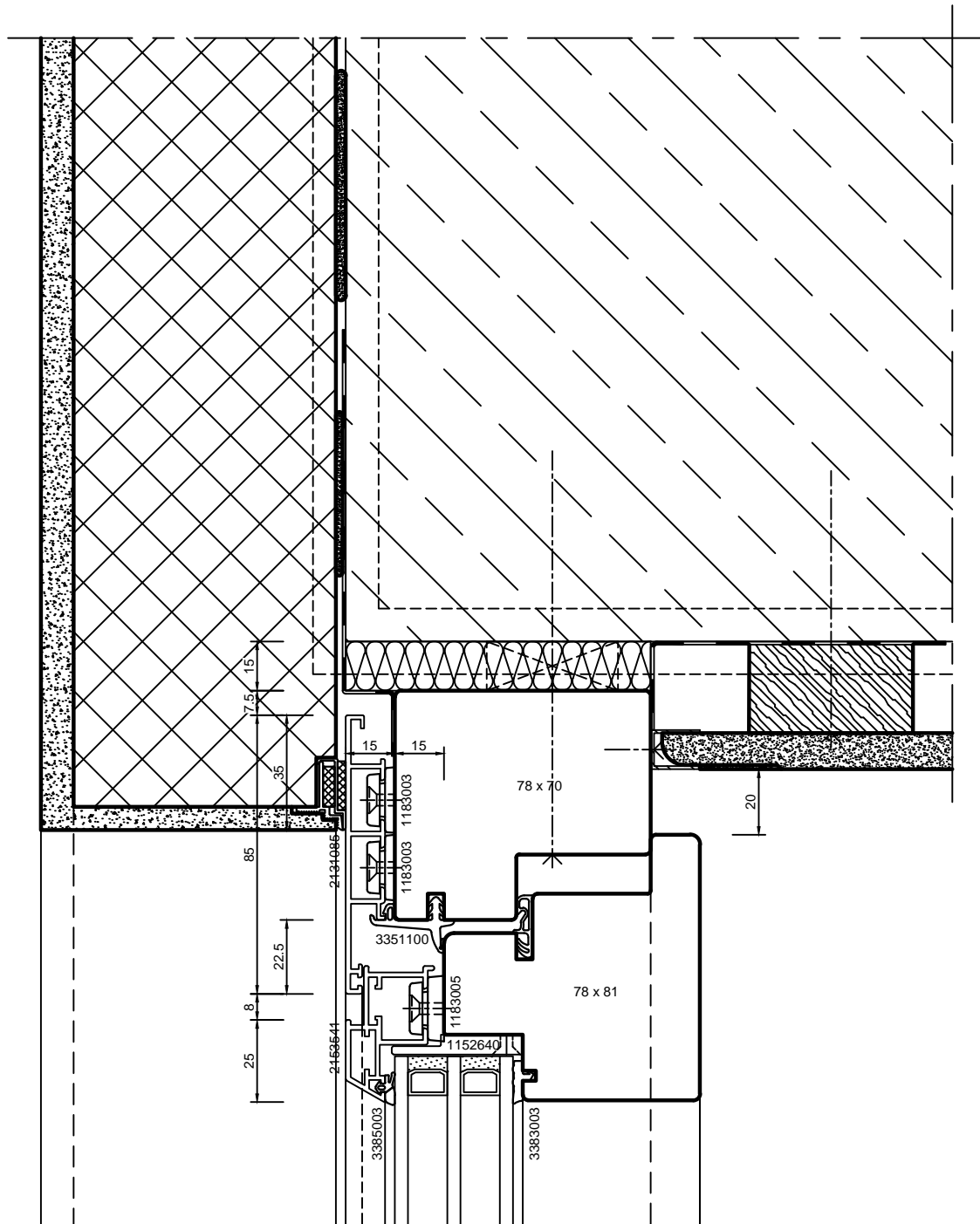
Norm

Detail

-

Zeichnungs-Nr.: 61103-011

Index: A



batimet

Holz-Aluminium · Systeme · Fenster · Fassade

Enderstrasse 90 | D-01277 Dresden

Telefon: +49 (0) 351.81186.0

Telefax: +49 (0) 351.81186.11

info@batimet.de | www.batimet.de

System

batimet TA35 FB12
flächenbündig
Vertikalschnitt oben, Flügel

Beschreibung

Bibliothek Baukörperanschlüsse
in Laibung

Datum

19.03.2018

Name

LB27

Maßstab

Ansicht

M1:2

Gezeich.

Gepr.

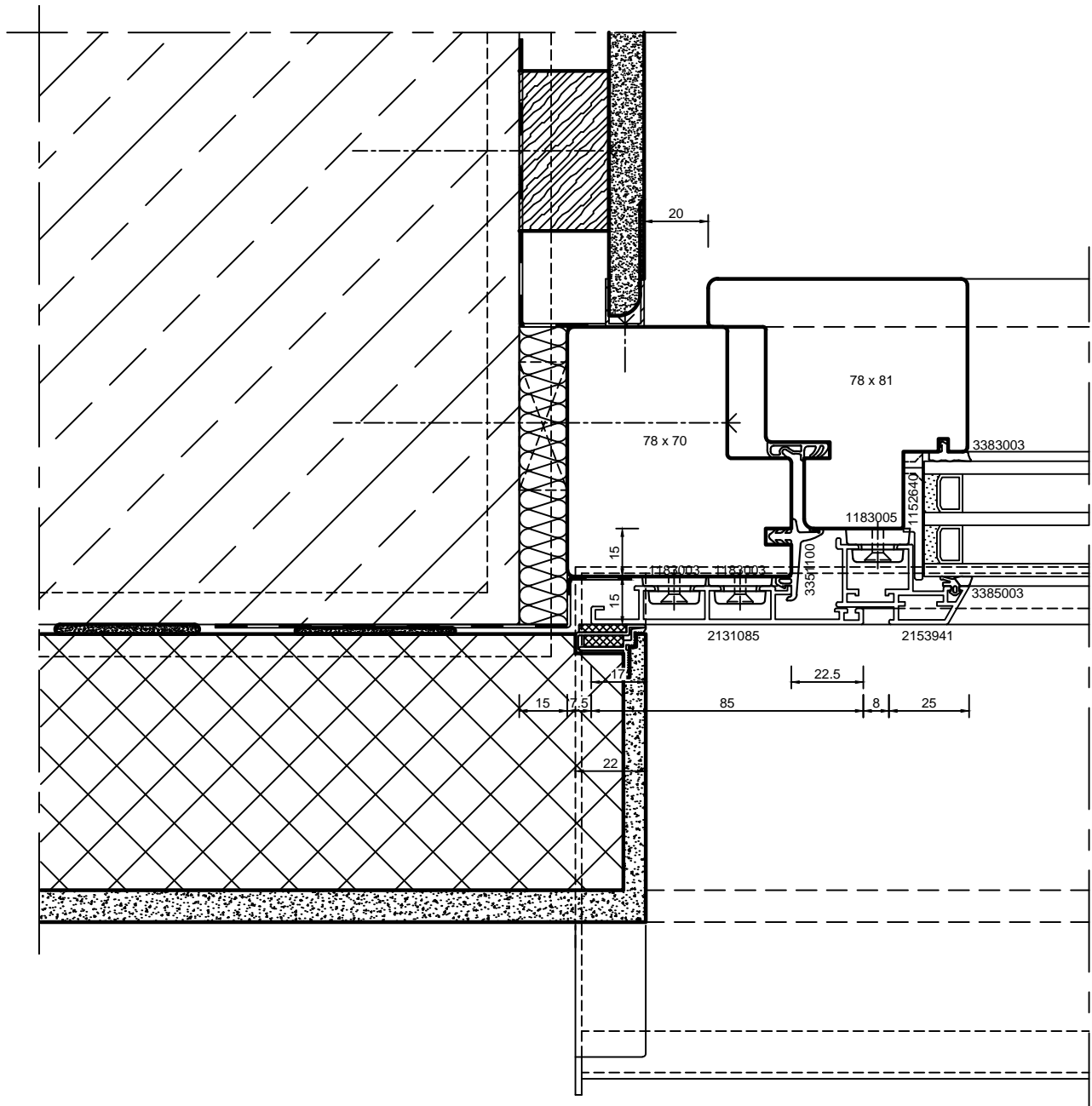
Norm

Detail

-

Zeichnungs-Nr.: 61106-012

Index: A



batimet

Holz-Aluminium · Systeme · Fenster · Fassade

Enderstrasse 90 | D-01277 Dresden

Telefon: +49 (0) 351.81186.0

Telefax: +49 (0) 351.81186.11

info@batimet.de | www.batimet.de

System

batimet TA35 FB12
flächenbündig
Horizontalschnitt links, Flügel

Beschreibung

Bibliothek Baukörperanschlüsse
in Laibung

Datum

19.03.2018

Name

LB27

Maßstab

Ansicht M1:2

Gezeich.

Gepr.

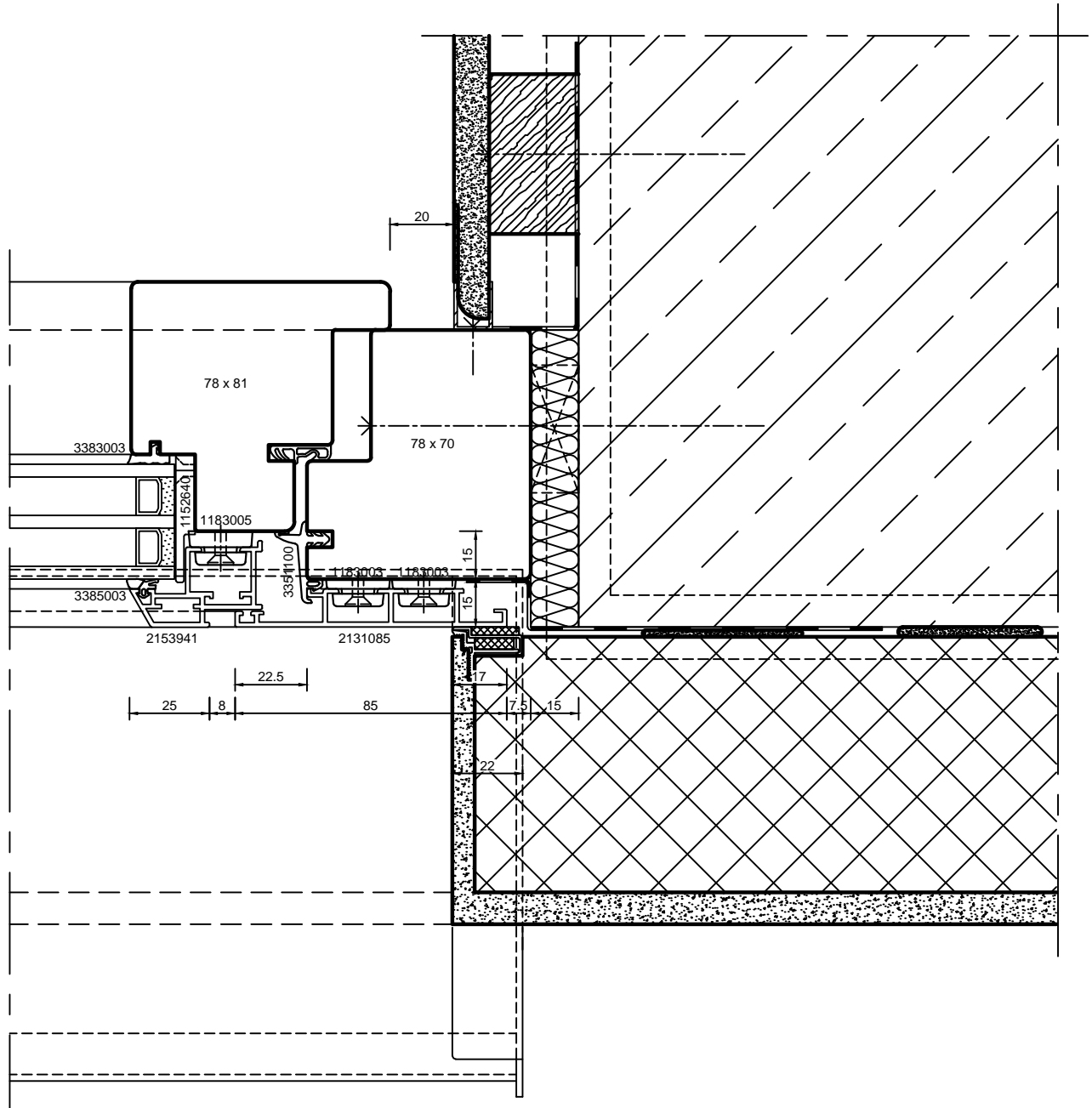
Norm

Detail

-

Zeichnungs-Nr.: 61106-013

Index: A



batimet

Holz-Aluminium · Systeme · Fenster · Fassade

Enderstrasse 90 | D-01277 Dresden

Telefon: +49 (0) 351.81186.0

Telefax: +49 (0) 351.81186.11

info@batimet.de | www.batimet.de

System

batimet TA35 FB12
flächenbündig
Horizontalschnitt rechts, Flügel

Beschreibung

Bibliothek Baukörperanschlüsse
in Laibung

Datum

19.03.2018

Name

LB27

Maßstab

Ansicht M1:2

Gezeich.

Gepr.

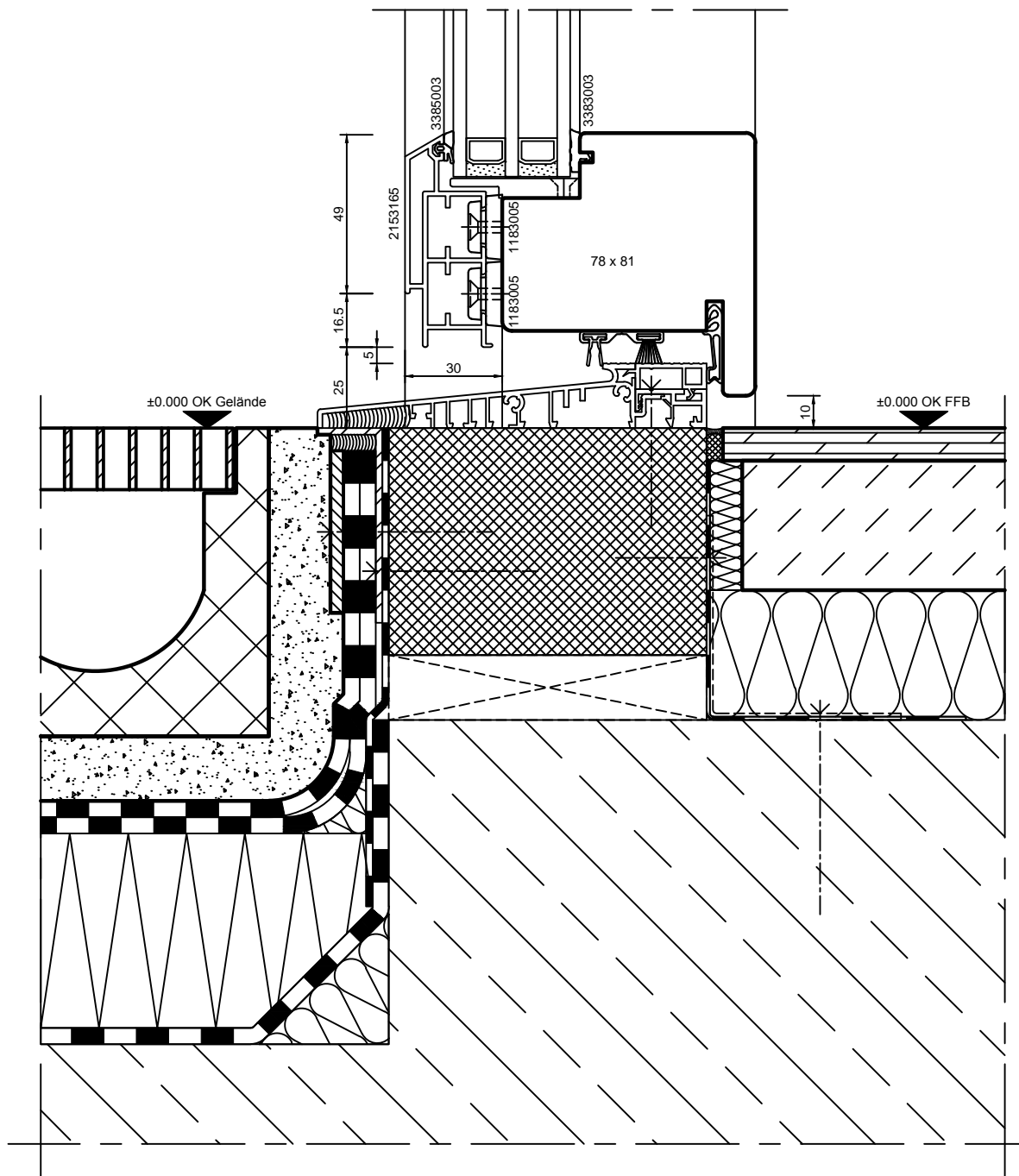
Norm

Detail

-

Zeichnungs-Nr.: 61106-014

Index: A



batimet

Holz-Aluminium · Systeme · Fenster · Fassade

Enderstrasse 90 | D-01277 Dresden

Telefon: +49 (0) 351.81186.0

Telefax: +49 (0) 351.81186.11

info@batimet.de | www.batimet.de

System

batimet TA35 FB12
flächenbündig
Vertikalschnitt unten, Schwelle

Beschreibung

Bibliothek Baukörperanschlüsse
in Laibung

Datum

19.03.2018

Name

LB27

Maßstab

Ansicht

M1:2

Gezeich.

Gepr.

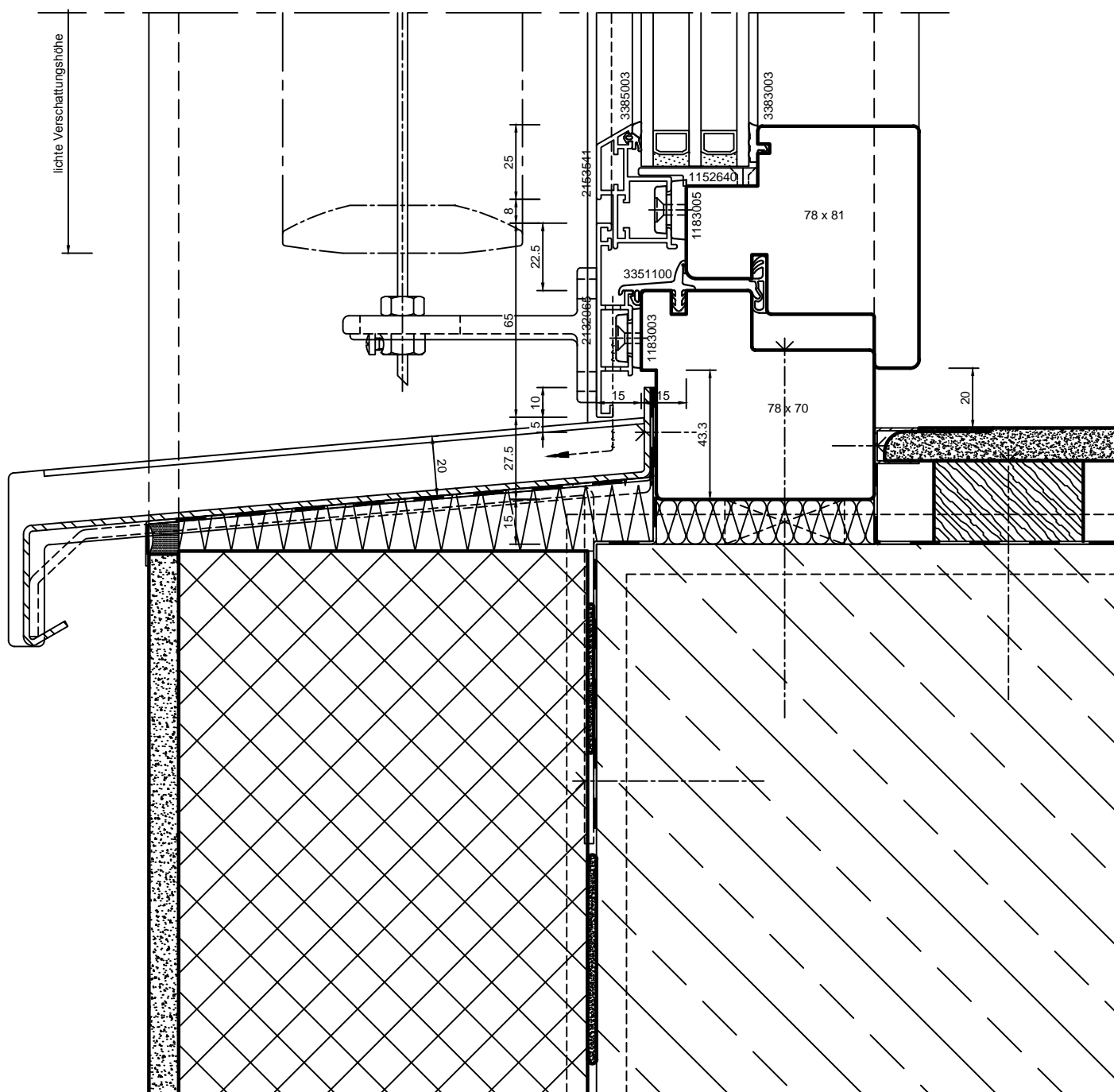
Norm

Detail

-

Zeichnungs-Nr.: 61108-011

Index: A



batimet

Holz-Aluminium · Systeme · Fenster · Fassade

Enderstrasse 90 | D-01277 Dresden

Telefon: +49 (0) 351.81186.0

Telefax: +49 (0) 351.81186.11

info@batimet.de | www.batimet.de

System

batimet TA35 FB12
flächenbündig
Vertikalschnitt unten, Flügel

Beschreibung

Bibliothek Baukörperanschlüsse
in Laibung mit Sonnenschutz

Datum

19.03.2018

Name

LB27

Maßstab

Ansicht

M1:2

Gezeich.

Gepr.

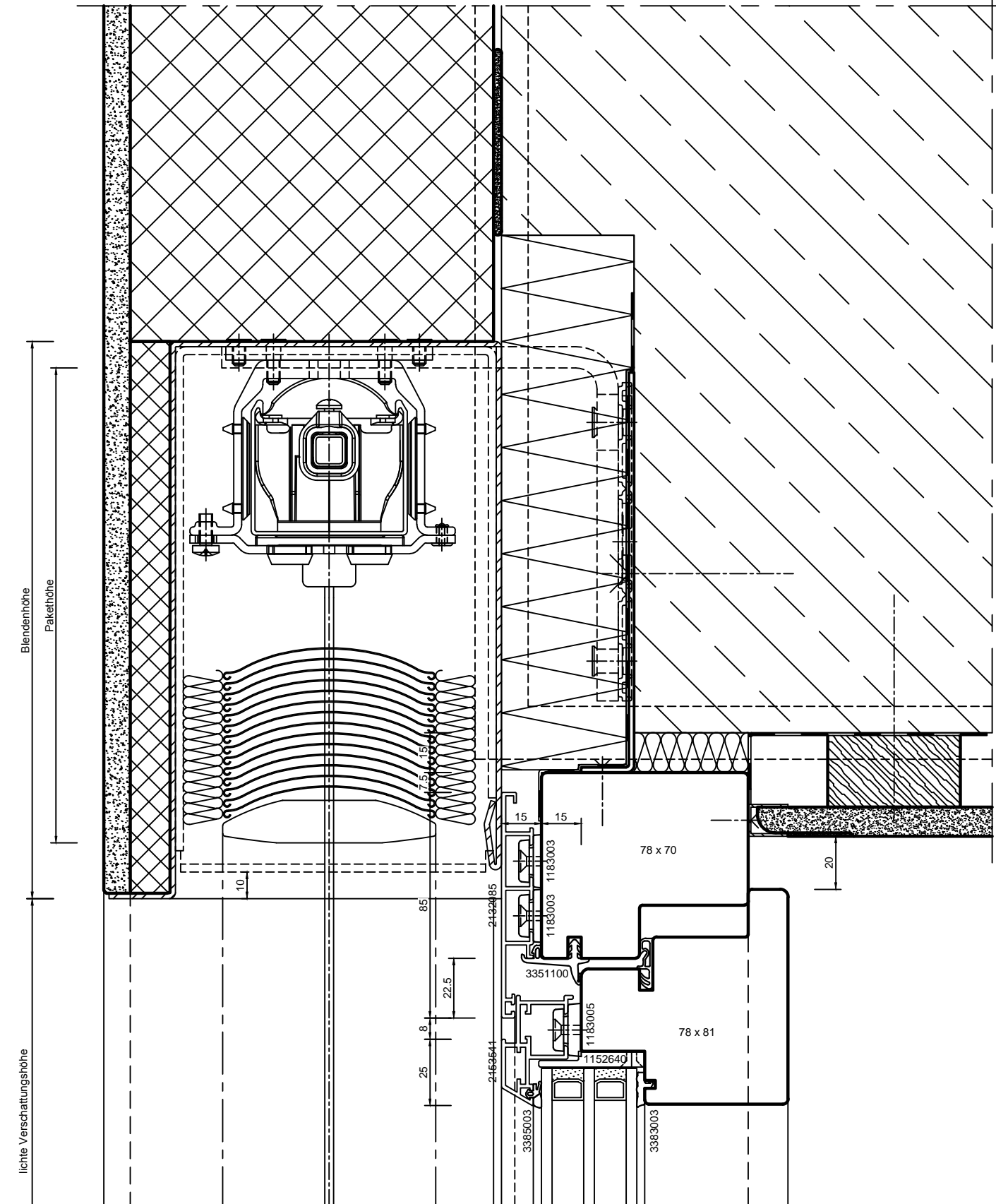
Norm

Detail

-

Zeichnungs-Nr.: 61103-021

Index: A



batimet

Holz-Aluminium · Systeme · Fenster · Fassade

Enderstrasse 90 | D-01277 Dresden

Telefon: +49 (0) 351.81186.0

Telefax: +49 (0) 351.81186.11

info@batimet.de | www.batimet.de

System

batimet TA35 FB12
flächenbündig
Vertikalschnitt oben, Flügel

Beschreibung

Bibliothek Baukörperanschlüsse
in Laibung mit Sonnenschutz

Datum

19.03.2018

Name

LB27

Maßstab

Ansicht

M1:2

Gezeich.

Gepr.

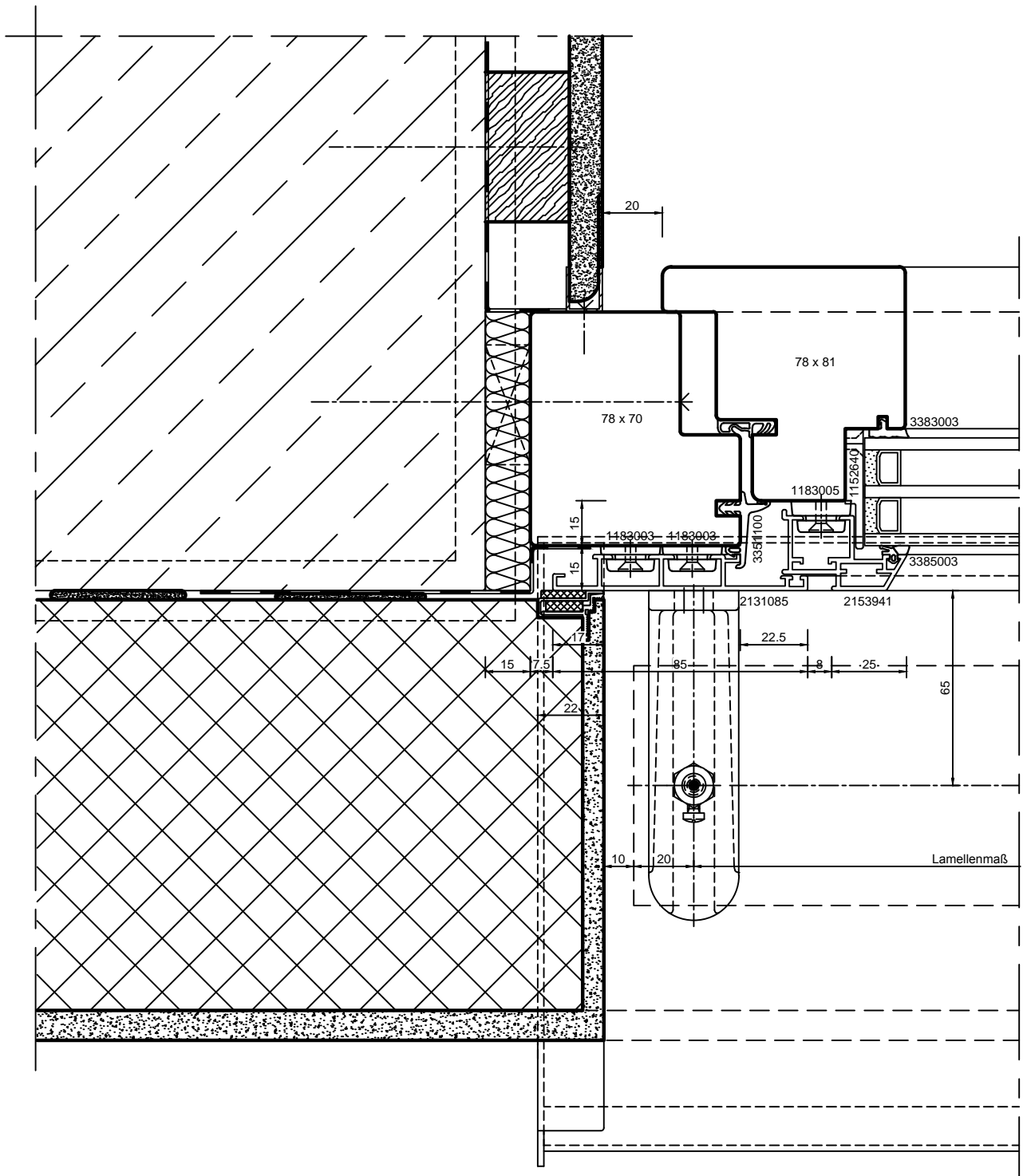
Norm

Detail

-

Zeichnungs-Nr.: 61106-022

Index: A



batimet

Holz-Aluminium · Systeme · Fenster · Fassade

Enderstrasse 90 | D-01277 Dresden

Telefon: +49 (0) 351.81186.0

Telefax: +49 (0) 351.81186.11

info@batimet.de | www.batimet.de

System

batimet TA35 FB12
flächenbündig
Horizontalschnitt links, Flügel

Beschreibung

Bibliothek Baukörperanschlüsse
in Laibung mit Sonnenschutz

Datum

19.03.2018

Name

LB27

Maßstab

Ansicht

M1:2

Gezeich.

Gepr.

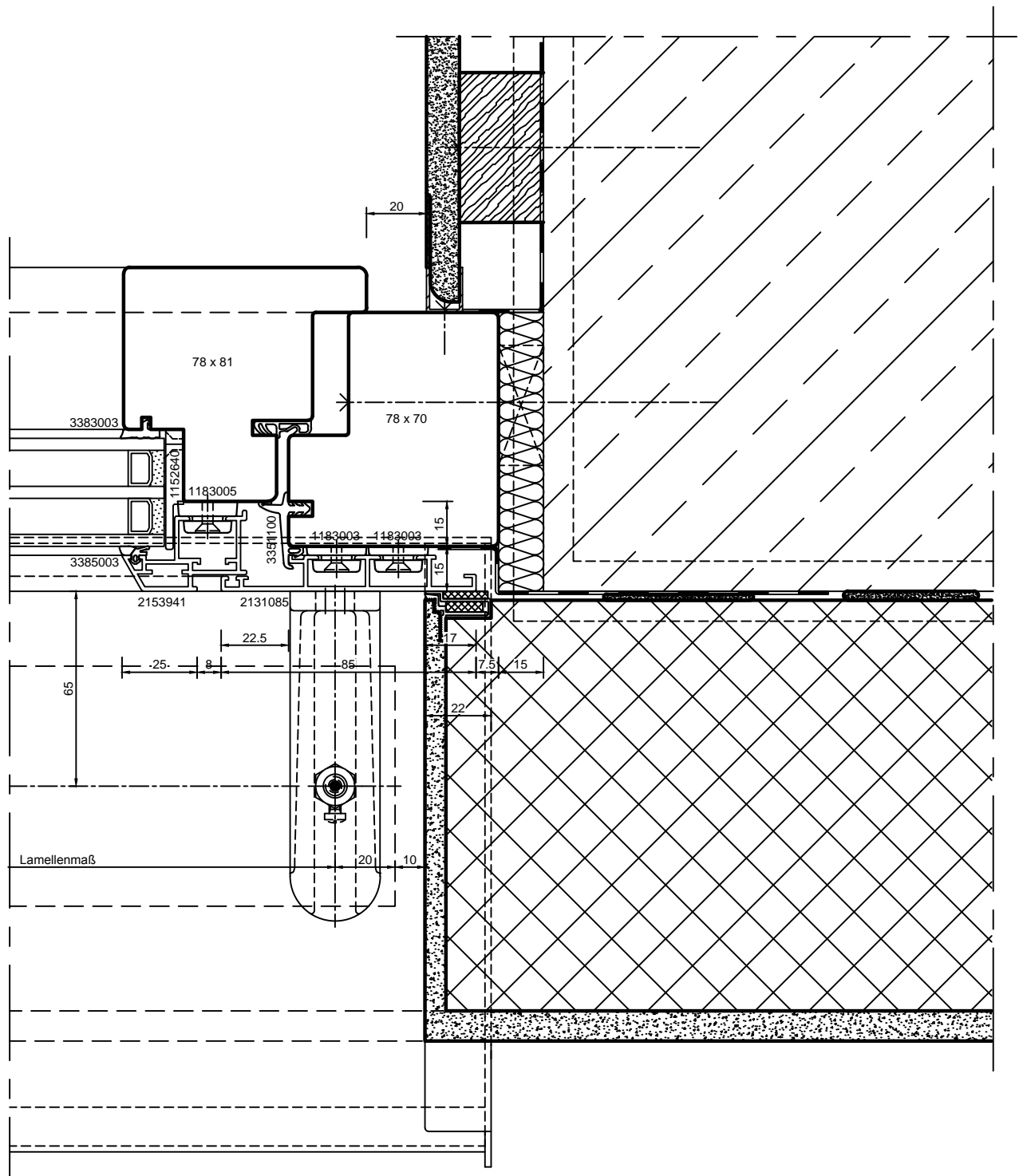
Norm

Detail

-

Zeichnungs-Nr.: 61106-023

Index: A



batimet

Holz-Aluminium · Systeme · Fenster · Fassade

Enderstrasse 90 | D-01277 Dresden

Telefon: +49 (0) 351.81186.0

Telefax: +49 (0) 351.81186.11

info@batimet.de | www.batimet.de

System

batimet TA35 FB12
flächenbündig
Horizontalschnitt rechts, Flügel

Beschreibung

Bibliothek Baukörperanschlüsse
in Laibung mit Sonnenschutz

Datum

19.03.2018

Name

LB27

Maßstab

Ansicht

M1:2

Gezeich.

Gepr.

Norm

Detail

-

Zeichnungs-Nr.: 61106-024

Index: A